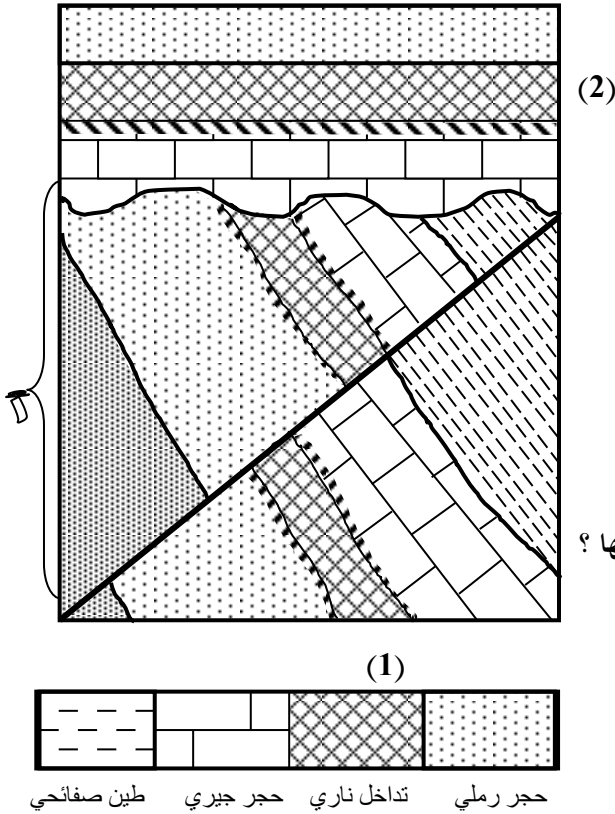


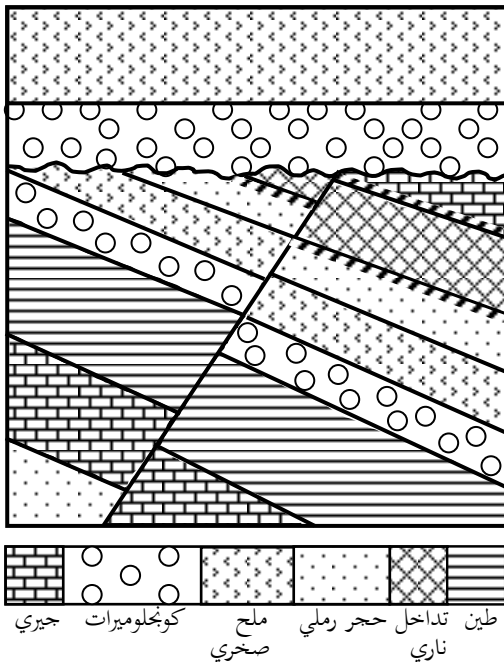
تمارين لقطاعات جيولوجية

* أدرس القطاع الجيولوجي الذي أمامك ثم أجب عن المطلوب :

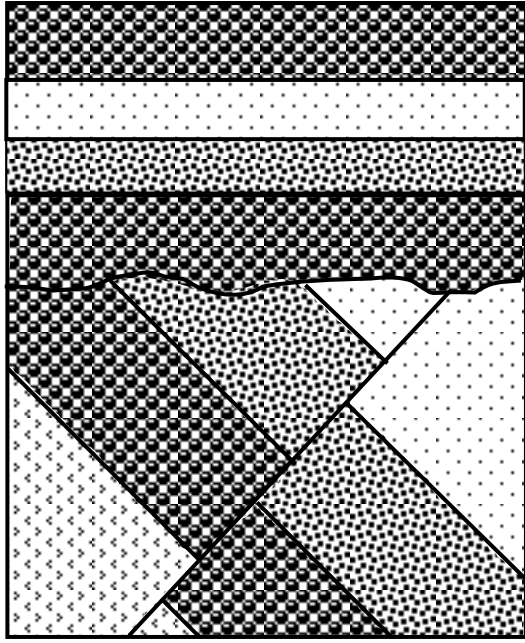


- 1- كم عدد الدورات الترسيبية في القطاع ؟
.....
- 2- هل تكون السد الناري (1) بعد ترسيب الطبقة الرملية أم بعد ترسيب الطبقة الجيرية والطينية ؟
.....
- 3- أيهما أقدم الصدع أم التداخل الناري رقم (1) ؟
.....
- 4- ما نوع الصدع الموجود ؟
.....
- 5- أيهما أحدث التداخل الناري (2) أم طبقة الحجر الجيري التي أسفلها ؟
.....
- 6- رتب طبقات المجموعة السفلية من الأقدم إلى الأحدث .
.....
- 7- اكتب تقريراً عن الأحداث الجيولوجية للمجموعة (أ) ؟
.....
.....
.....

* أدرس القطاع جيداً ثم أجب عن المطلوب :



- 1- كم عدد الدورات الترسيبية ؟
.....
- 2- على ماذا يدل وجود طبقة الملح الصخري ؟
.....
- 3- حدد بالرسم أماكن عدم التوافق ؟
.....
- 4- ما نوع الصدع الموجود في القطاع ؟
.....
- 5- أيهما أقدم التداخل الناري أم طبقة الحجر الرملي أعلاه؟ ولماذا؟
.....
- 6- رتب الأحداث الجيولوجية من الأقدم للأحدث والتي مرت بالقطاع ؟
.....
.....



رملی ناعم رملی خشن ملح صخري كونجولوميرات

* أدرس القطاع جيداً ثم أجب عما يلي :

1- كم عدد الدورات الترسيبية التي يمثلها القطاع؟

2- كم عدد أسطح عدم التوافق ؟ حددها على الرسم.

3- علام يدل وجود طبقة الملح الصخري ؟

4- فسر ماذا حدث بعد ترسيب طبقات الكونجولوميرات.

5- ما الأحداث التي تعرضت لها مجموعة الطبقات السفلية؟

* أدرس القطاع الموضح بالرسم ثم أجب عما يلي :

1- كم عدد الدورات الترسيبية ؟

2- أيهما أحدث القاطع الناري أم الطبقات التي تعلوه ؟ وما الدليل ؟

3- حدد أسطح عدم التوافق على القطاع .

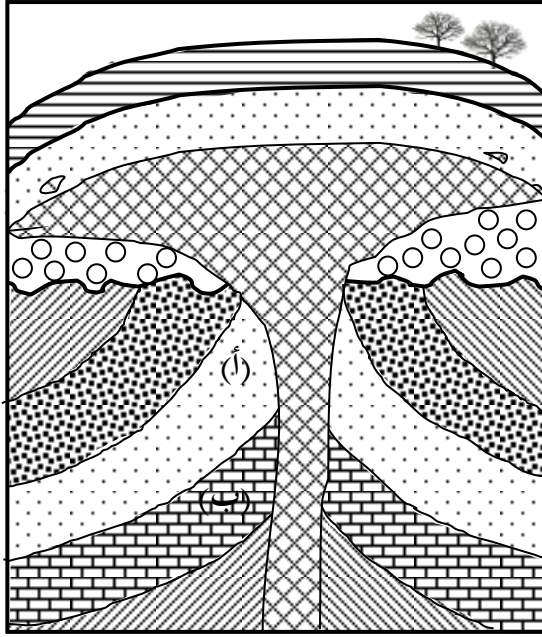
4- على ماذا تدل وجود طبقة الكونجولوميرات ؟

5- إذكر إسم الصخور المتحولة المتوقعة في الموقع أ ، ب .

(أ) (ب)

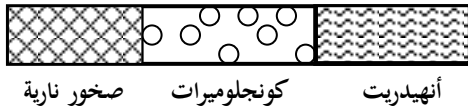
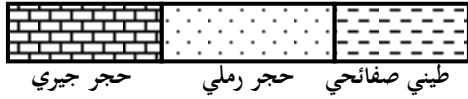
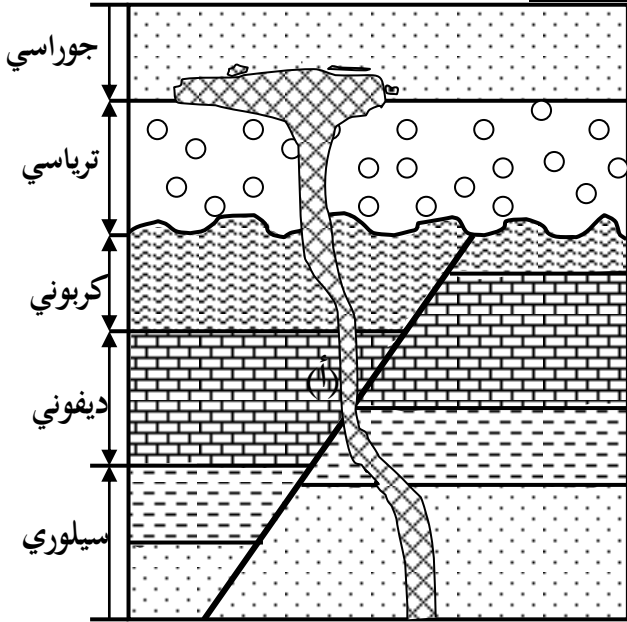
6- إكتب تقريراً مختصراً عن الأحداث الجيولوجية التي حدثت

في المنطقة (من الأقدم إلى الأحدث) .



حجر جيرى رملی ناعم حجر طيني كونجولوميرات صخر ناري رملی خشن

* أدرس القطاع الجيولوجي التالي والموضح بالرسم ثم أجب عن الأسئلة التالية:



1- إذكر اسم العصر الذي تنتمي إليه المجموعة الصخرية

التي أزيلت من التتابع

2- ما نوع الصدع المتكون؟

3- حدد أسطح عدم التوافق على الرسم .

4- أيهما أحدث الصدع أم القاطع الناري؟ ولماذا؟

.....

5- ما نوع الصخر المتحول بجوار القاطع الناري عند (أ)؟

.....

6- ما هو الحقب الجيولوجي الذي تنتمي له المجموعة السفلى؟

.....

7- إكتب تقريراً جيولوجياً عن طبقات حقب الحياة المتوسطة فقط .

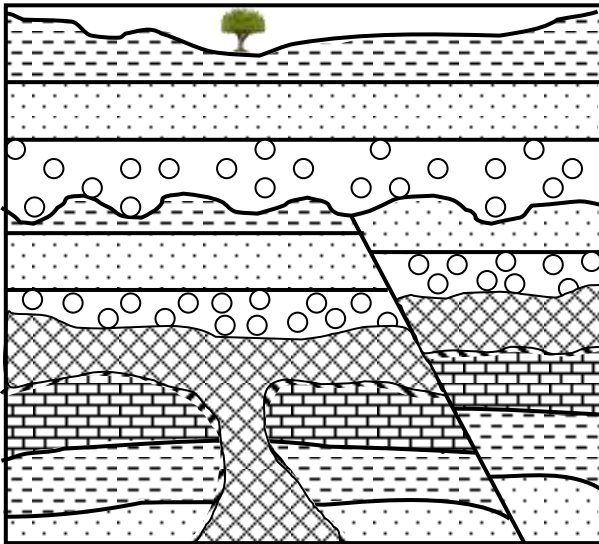
(من الأقدم للأحدث)

.....

.....

.....

* أدرس القطاع الجيولوجي الذي أمامك ثم أجب عن الأسئلة التالية :



تداخل ناري رملي جيري طيني صفائحي كونجولوميرات

1- كم عدد أسطح عدم التوافق؟

2- ما نوع الصدع الموجود؟

3- أيهما أقدم الصدع أم التداخل؟

4- كيف يمكنك التعرف على وجود عدم التوافق في القطاع؟

(غير طبقة الكونجولوميرات)

أ..... ب.....

5- ما هو ناتج التداخل الناري على كل من :

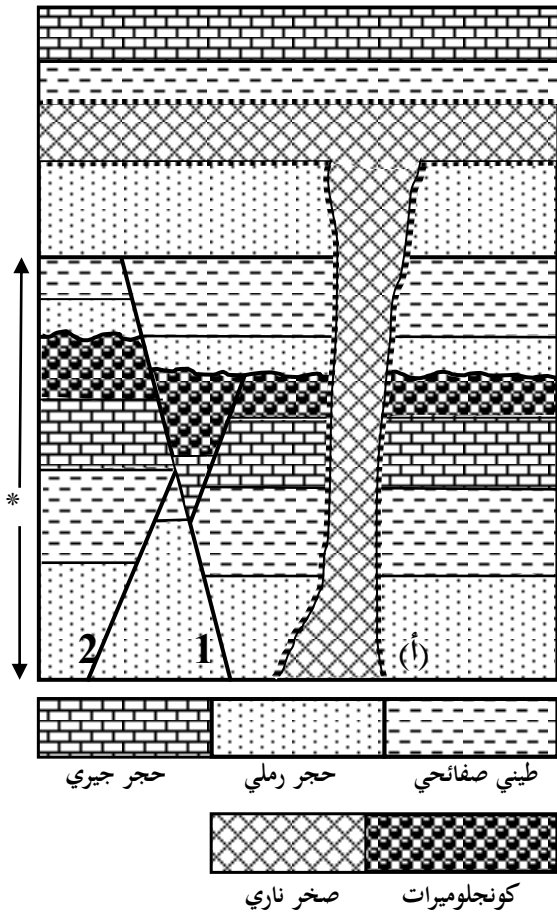
الحجر الرملي :..... الحجر الطيني:

6- إكتب تقريراً جيولوجياً عن الأحداث التي مرت بالمجموعة السفلية.

.....

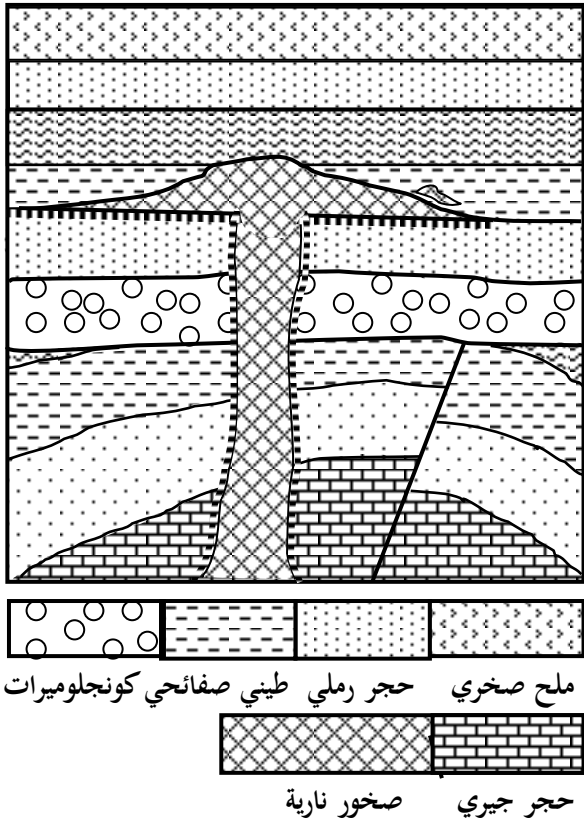
.....

* أدرس القطاع التالي ثم أجب عما يلي :



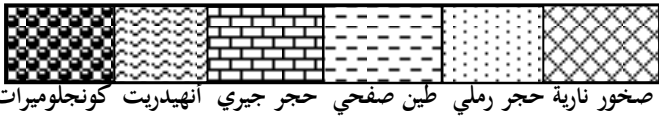
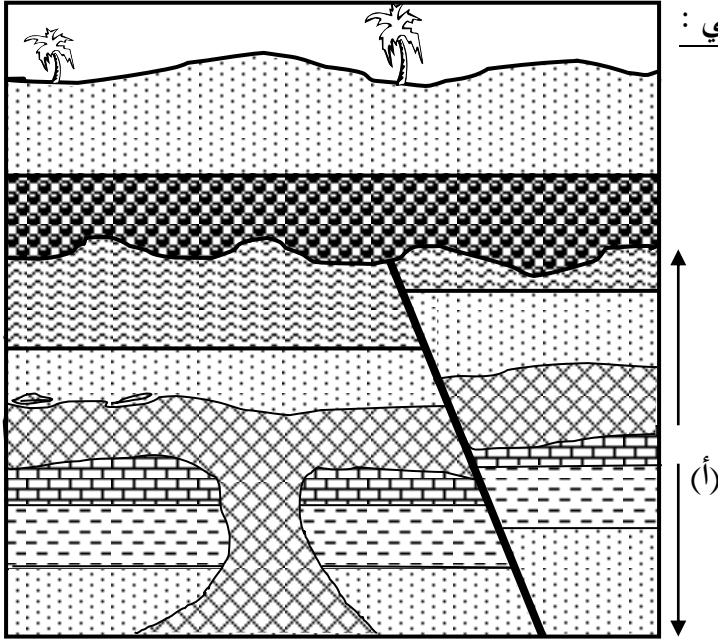
- 1- كم عدد الدورات الترسيبية ؟
- 2- حدد أسطح عدم التوافق على الرسم .
- 3- أيهما أقدم التداخل الناري أم الصدع 1 ؟
- 4- ما اسم الصخر المتحول في القطاع ؟
..... (أ)
- 5- أيهما أقدم التداخل الناري أم طبقة الطين الصفائحي التي تعلوه؟
.....
- 6- ما نوع الصدوع بالرسم؟
.....(1).....(2).....
- 7- إذكر الأحداث الجيولوجية التي حدثت للمجموعة (*)
.....
.....
.....

* أدرس القطاع الذي أمامك ثم أجب عن الأسئلة المقابلة لها :



- 1- كم عدد الدورات الترسيبية؟
- 2- أيهما أحدث السد الناري أم الملح الصخري التي تعلوه؟ ولماذا؟
.....
- 3- أيهما أحدث الصدع أم الطية ؟
.....
- 4- ما هو آخر حدث جيولوجي شهدته المنطقة ؟
.....
- 5- حدد أدلة لعدم التوافق (غير طبقة الكونجلوميرات)
.....
.....
- 6- إكتب تقرير عن الدورة الأولى السفلية في القطاع .
.....
.....
.....

* أجب عن الأسئلة التالية من خلال دراستك للقطع الجيولوجي :



صخور نارية حجر رملي طين صفحي حجر جيرى أنهيدريت كونجولوميرات

1- كم عدد الدورات الترسيبية ؟

2- ما نوع الصدع الموجود ؟ حدد نوع القوى المسيبة له.

3- ما العمر النسبي للصدع بالنسبة للكونجولوميرات؟

4- ما العمر النسبي للقاطع الناري بالنسبة للصدع؟

5- حدد على القطع أسطح عدم التوافق .

6- ما هو ناتج التداخل الناري على الصخور الجيرية؟

7- اكتب تقريراً جيولوجياً عن المنطقة (أ) ؟

* بعد دراستك للقطع التالي ، أجب عما يلي :

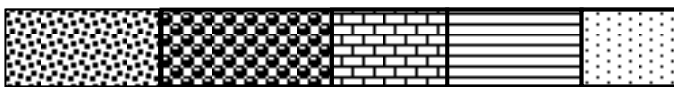
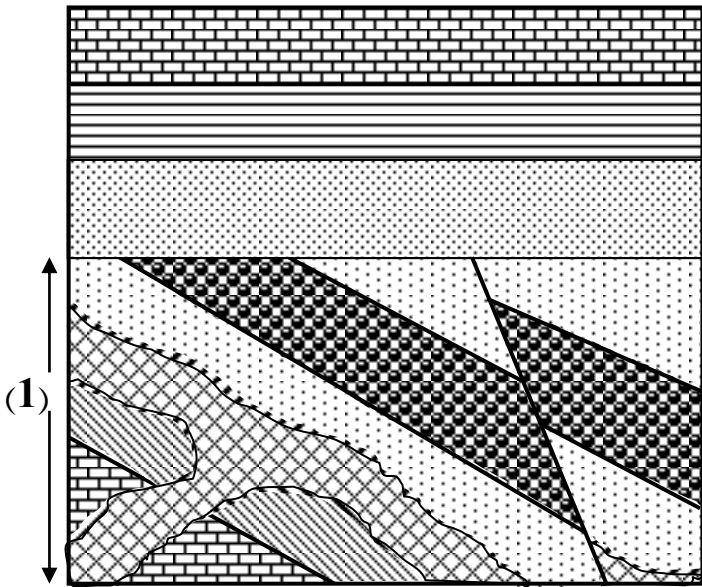
1- كم عدد الدورات الترسيبية؟

2- حدد على القطع أسطح عدم التوافق . مع التعليل .

3- أيهما أحدث الصدع أم القاطع الناري ؟ ولماذا ؟

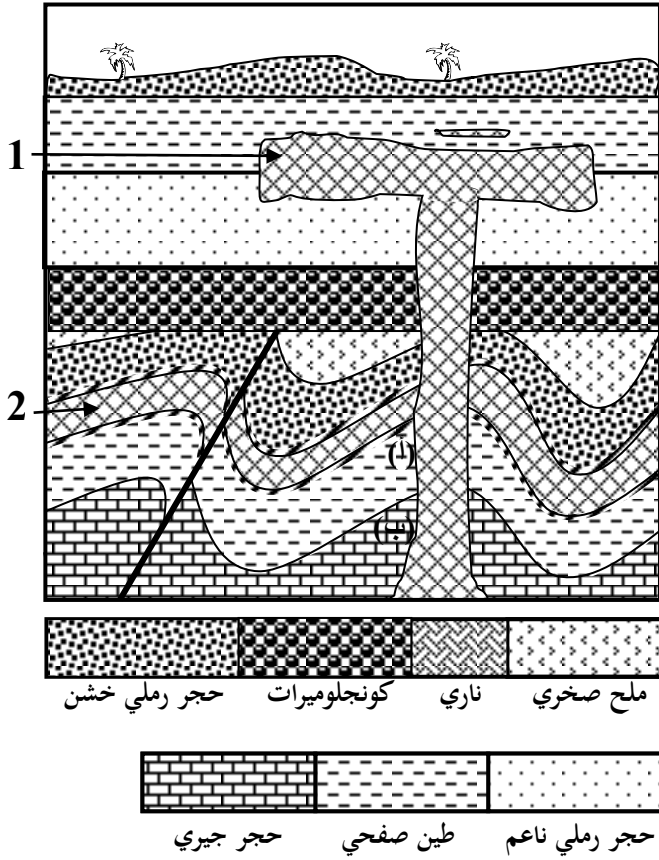
4- ماذا حدث خلال ترسيب الطبقات الثلاث الأخيرة؟

5- اكتب تقرير جيولوجي للمجموعة (1)



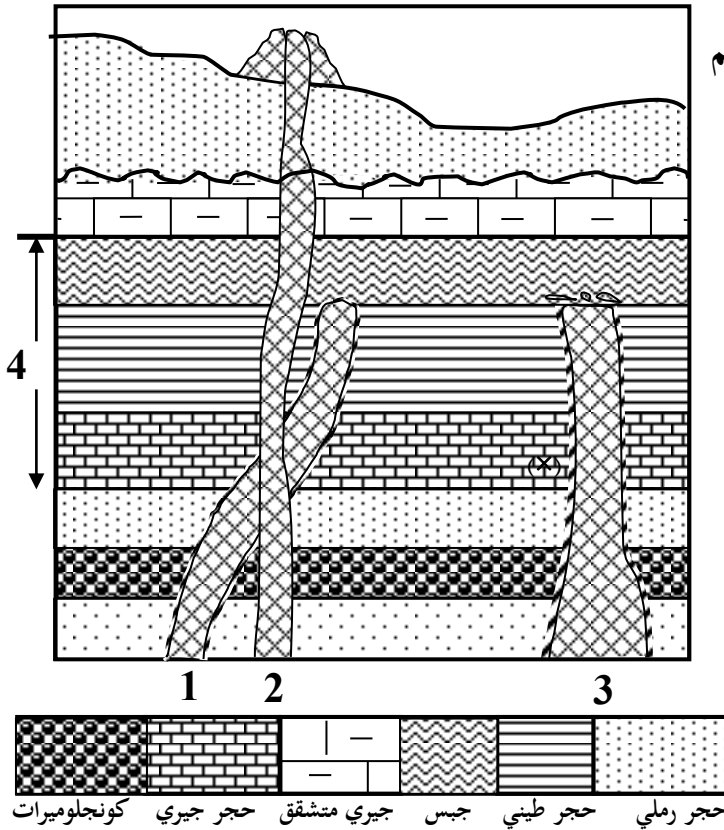
حجر رملي حجر طيني حجر جيرى كونجولوميرات تداخل ناري

* أدرس القطاع التالي ثم أجب عن الأسئلة التالية :



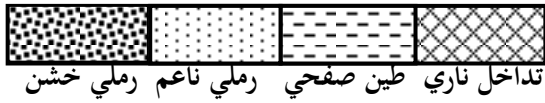
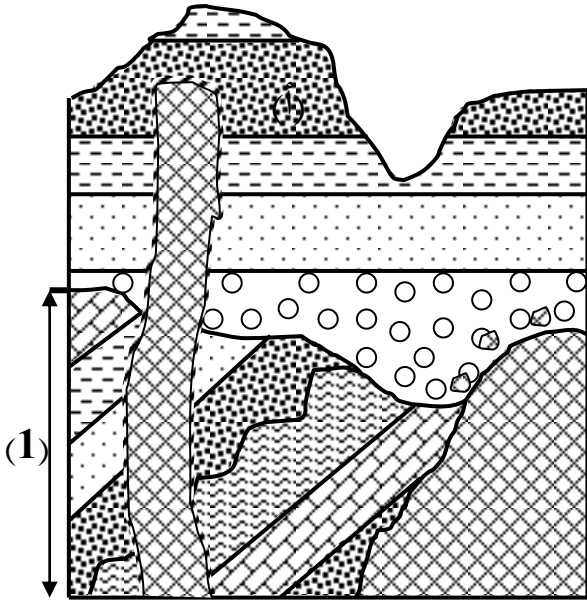
- 1- أيهما أحدث السد الناري (2) أم الصدع ؟
- 2- ما نوع الصدع الموجود ؟
- 3- كم عدد الدورات الترسيبية ؟
- 4- أيهما أقدم السد الناري العلوي (1) أم طبقة الحجر الطيني التي تعلوه ؟
- 5- إذكر أسماء الصخور المتحولة عند المواقع التالية :
(أ) (ب)
- 6- إكتب تقرير عن الدورة الترسيبية الأولى في القطاع .

* أدرس القطاع الجيولوجي بدقة ثم أجب عما يلي :



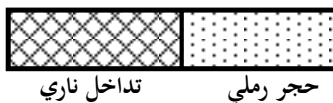
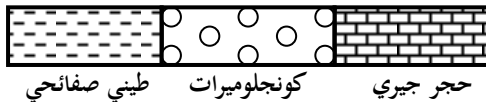
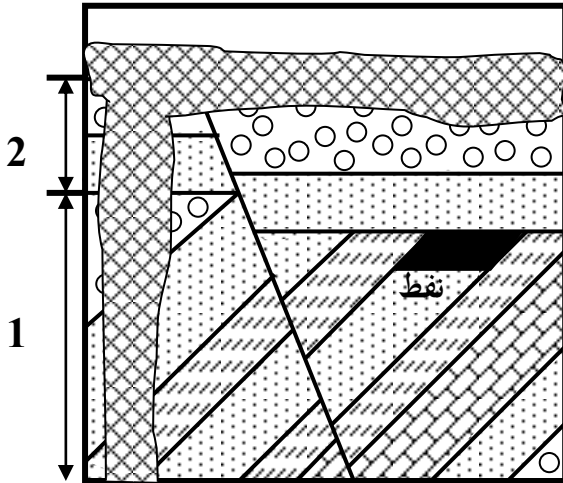
- 1- كم عدد أسطح عدم التوافق على القطاع؟ حددها بالرسم
- 2- كم عدد الدورات الترسيبية؟
- 3- رتب العمر النسبي للتداخلات النارية من الأقدم.
- 4- كيف كانت البيئة عند ترسيب الجبس؟
- 5- ماذا يحدث للحجر الجيري عند الموقع (x)؟
- 6- أيهما أقدم التداخل الناري 1 أم الطبقة التي تعلوه؟
- 7- أكتب تقريراً موجزاً عن الفترة المحددة برقم 4 .

* أدرس القطاع الجيولوجي الذي أمامك ثم أجب عما يلي :



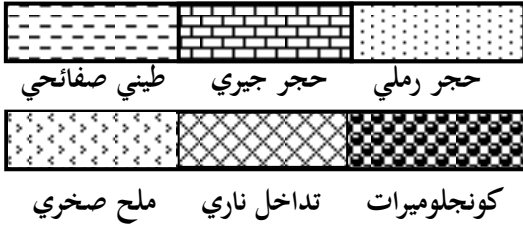
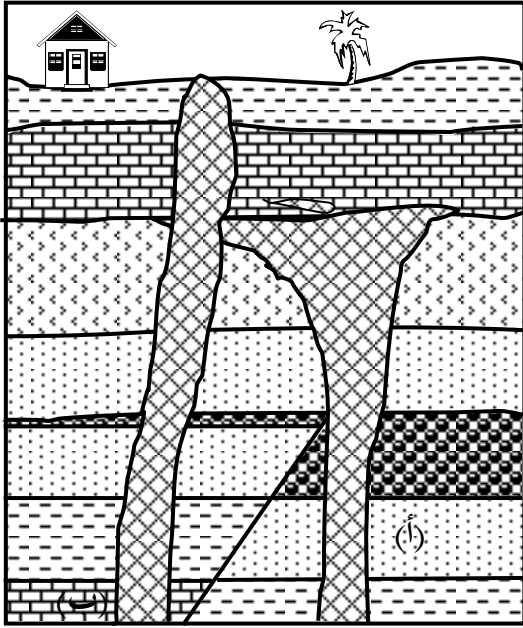
- 1- كم عدد الدورات الترسيبية؟
- 2- أعط دليلاً على إنقطاع الترسيب غير الكونجولوميرات.
- 3- أيهما أحدث التداخل الناري أم طبقة الرمل الخشن (أ)؟
- 4- على ماذا تدل طبقة الأنهدريت؟
- 5- ماذا حدث بعد ترسب الطبقة الأخيرة؟
- 6- أكتب تقرير جيولوجي عن الفترة الترسيبية الأولى (1).

* الشكل التالي عبارة عن قطاع جيولوجي في منطقة ما ، من خلال القطاع أجب عما يلي :



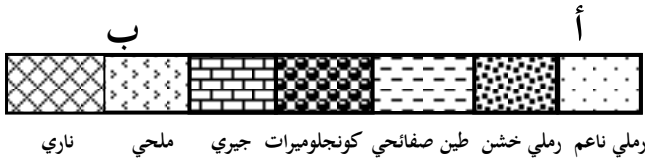
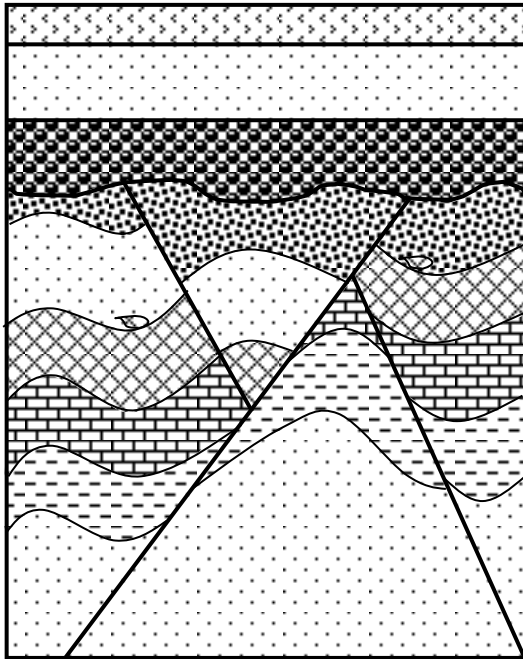
- 1- أيهما أقدم الطبقات المائلة أم الصدع؟
- 2- أيهما أحدث التداخل الناري أم طبقة الكونجولوميرات؟ ولماذا؟
- 3- حدد أسطح عدم التوافق على الرسم .
- 4- كم عدد الدورات الترسيبية؟
- 5- أيهما أقدم الصدع أم صخور الدورة الترسيبية (2)؟
- 6- رتب الطبقات للدورة الترسيبية رقم (1) من الأقدم للأحدث .

* يوضح الشكل المقابل قطاع جيولوجي لمنطقة ما ، والمطلوب :



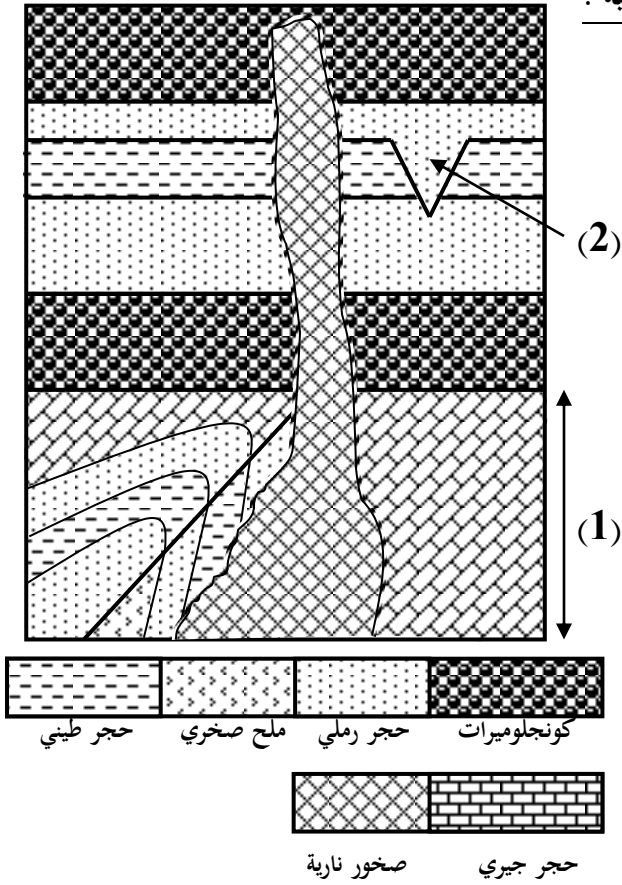
- 1- كم عدد دورات الترسيب ؟
- 2- ما نوع الصدع ؟
- 3- أيهما أحدث التداخل الناري (1) أم طبقة الجير التي تعلوه؟
- 4- إذكر أسماء الصخور المتحولة في القطاع :
(أ)
- (ب)
- 5- أيهما أقدم التداخل الناري (1) أم (2) ؟
- 6- أيهما أقدم التداخل الناري (1) أم الصدع؟
- 7- إكتب تقريراً جيولوجياً عن الدورة الترسيبية الأولى والثانية

* أدرس القطاع الجيولوجي الذي أمامك ، ثم أجب عن الأسئلة التالية :



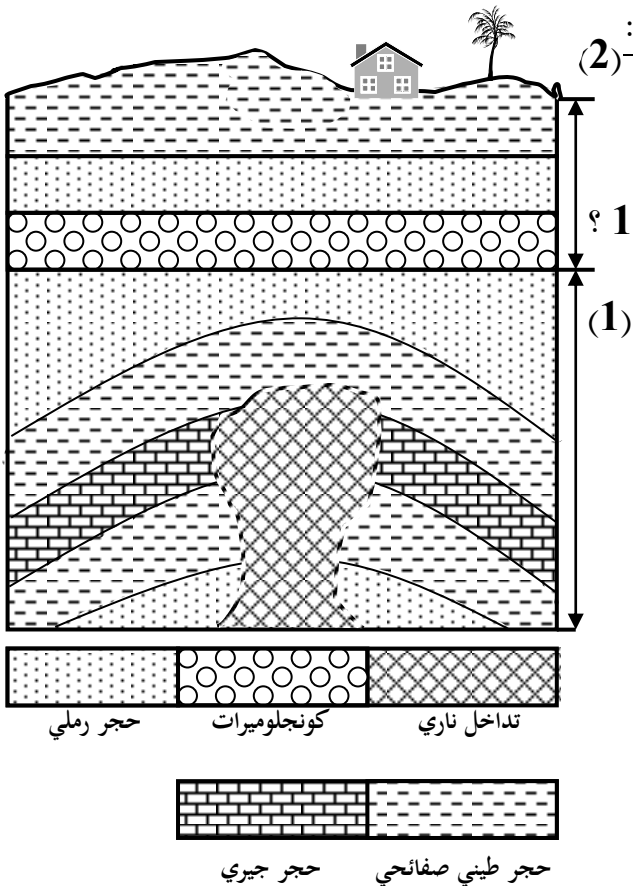
- 1- كم عدد الدورات الترسيبية ؟
- 2- أيهما أحدث الصدع (أ) أم الصدع (ب)؟
- 3- أي الطبقات الصخرية الأقدم في الدورة الترسيبية الثانية ؟
- 4- أيهما أقدم الصدوع أم الطيات؟
- 5- أيهما أحدث القاطع الناري أم الصدع (أ) ؟
- 6- إكتب تقريراً عن الفترة الترسيبية الأقدم من حيث التكوين.

* أدرس القطاع الموضح أمامك في الرسم ثم أجب عن الأسئلة التالية :



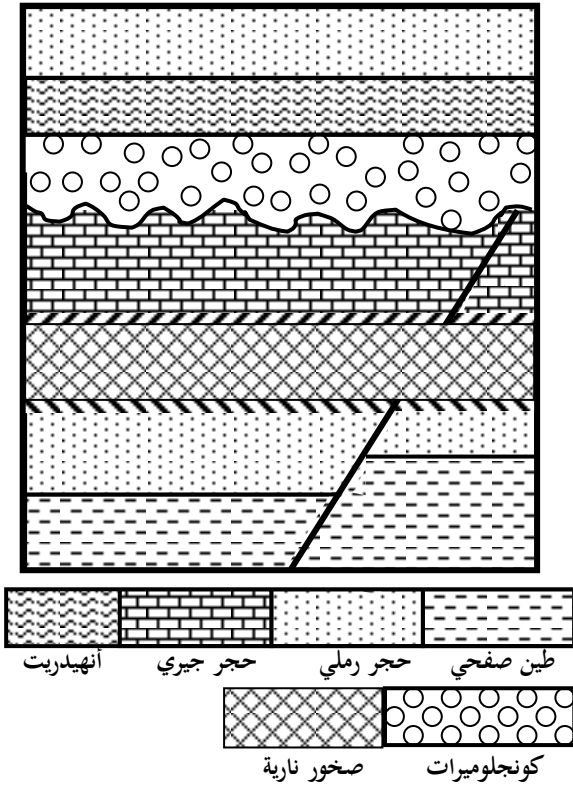
- 1- كم عدد الدورات الترسيبية؟
- 2- أيهما أحدث القاطع الناري أم الصدع؟
- 3- ما نوع الطية في القطاع؟ حدد القوى المسببة .
.....
- 4- أيهما أقدم الصدع أم الطية؟
- 5- ما نوع الصخور الناتجة عن تأثير القاطع الناري على كل من؟
أ- الحجر الجيري :
- ب- الحجر الرملي :
- 6- ماذا يمثل الموقع (2) ؟
- 7- إكتب تقريراً عن الفترة الترسيبية التي تمثلها المجموعة (1).
.....
.....
.....
.....
.....

* أدرس القطاع الجيولوجي التالي ثم أجب عن الأسئلة التالية :



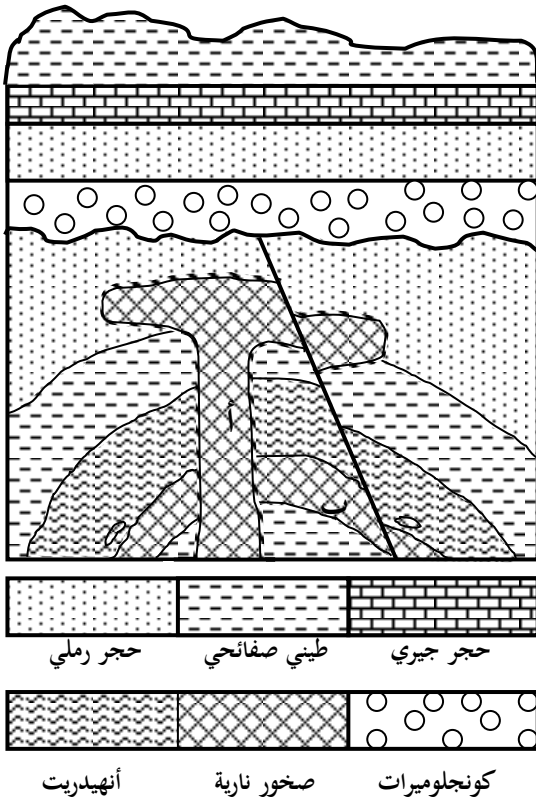
- 1- كم عدد الدورات الترسيبية ؟
- 2- حدد بالرسم أقدم طبقة صخرية في القطاع ؟
- 3- ما هي الظواهر التي حدثت خلال ترسيب صخور المجموعة 1 ؟
.....
- 4- حدد بالرسم أسطح عدم التوافق .
- 5- رتب طبقات المجموعة (2) من الأقدم للأحدث .
.....
- 6- في أي بيئة ترسبت طبقات المجموعة (2) ؟
.....
- 7- أكتب تقريراً عن الدورة الترسيبية (1) .
.....
.....
.....
.....

* يمثل الشكل التالي قطاعاً جيولوجياً ، أدرس القطاع ثم أجب عن الأسئلة التالية :



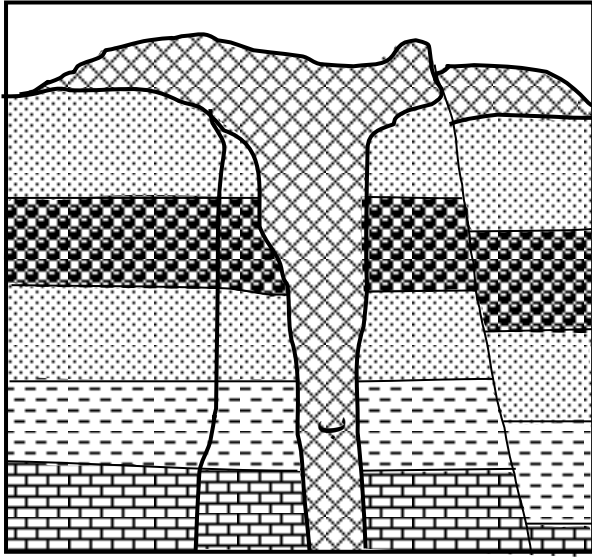
- 1- أيهما أقدم السد الناري أم الصخور الجيرية التي تعلوه ؟
.....
- 2- ماذا تستدل من وجود طبقة الكونجلوميرات في القطاع ؟
.....
- 3- ما نوع الصدع الموضح بالقطاع ؟
.....
- 4- أيهما أحدث السد الناري أم الصدع ؟
.....
- 5- ماذا تستدل من وجود طبقة الأنهدريت ؟
.....
- 6- أذكر أسماء الصخور المتحولة الناتجة عن تأثير المواد المصهورة.
.....
- 7- أكتب تقريراً جيولوجياً عن الفترة الترسيبية الأقدم .
.....
.....
.....
.....

* أدرس القطاع الجيولوجي الذي أمامك ثم أجب عن الأسئلة التالية :



- 1- كم عدد الدورات الترسيبية ؟
.....
- 2- أيهما أقدم الصدع أم التداخل الناري (أ) ؟
.....
- 3- حدد بالرسم أسطح عدم التوافق على القطاع.
.....
- 4- ما نوع الصدع المؤثر في المنطقة ؟
.....
- 5- أيهما أقدم التداخل الناري (أ) أم (ب) ؟
.....
- 6- هل يمكن أن يكون في المنطقة مكنن نفطي ؟ حدده إن وجد.
.....
- 7- أكتب تقريراً جيولوجياً عن أقدم دورة ترسيبية في المنطقة .
.....
.....
.....
.....
.....

* من خلال القطاع الذي أمامك أجب عن التالي :



1

2



حجر جيري حجر رملي كونجولوميرات طيني صفحي صخر ناري

1- كم عدد الدورات الترسيبية؟

2- أيهما أحدث أولاً التركيب (1) أم (2) أم كليهما معاً؟

3- أيهما أقدم التركيب (2) أم التداخل الناري (ب)؟

4- ما الفرق بين التركيبين (1) و(2)؟

5- ما هو الصخر الناتج عن تحول الحجر الجيري؟

6- متى كان البحر أكثر عمقاً عند ترسب الحجر الجيري أم الرملي؟

7- رتب الأحداث التي مرت على المنطقة في هذا القطاع.

.....
.....
.....
.....

* أدرس القطاع الجيولوجي الذي أمامك وأجب عن الأسئلة التالية :

1- كم عدد الدورات الترسيبية في القطاع؟

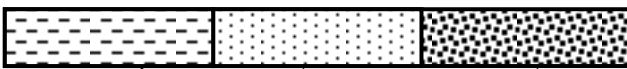
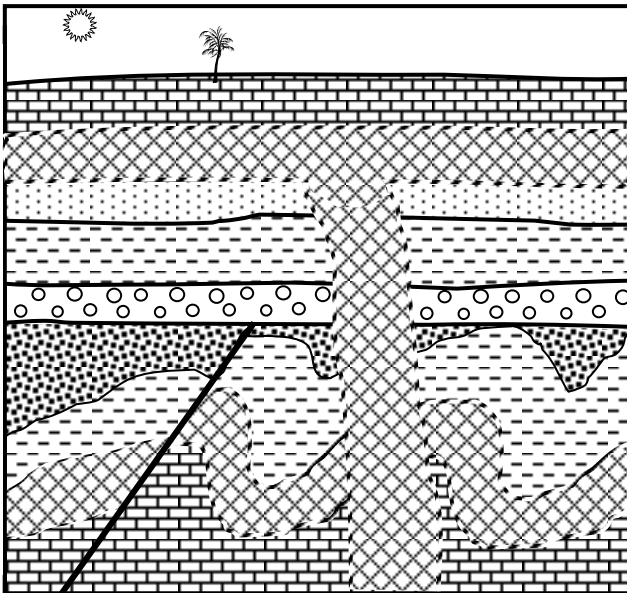
2- وضح أسطح عدم التوافق في المنطقة بلون مميز.

3- ما نوع الصدع الذي أثر على المنطقة؟ حدد القوى المسببة.

4- ما أثر التداخلات النارية على الحجر الرملي والجيري؟

5- أذكر الأحداث الجيولوجية التي تعرضت لها الدورة الأولى.

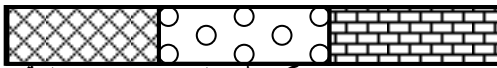
.....
.....
.....
.....
.....



طين صفحي

حجر رملي ناعم

حجر رملي خشن



صخور نارية

كونجولوميرات

حجر جيري

* أدرس القطاع الجيولوجي التالي ثم أجب عما يأتي :

1- حدد على القطاع أسطح عدم التوافق بلون مميز.

2- كم عدد الدورات الترسيبية ؟

3- ما علاقة التداخل الناري(س) بالتداخل الناري(ص)

من حيث العمر النسبي ؟

.....

4- ما العمر النسبي للسد الناري ع للطبقات التي تعلوه؟

.....

5- ما نوع الصدع الموجود ؟ حدد القوى المسببة.

.....

6- ماذا تستنتج من وجود طبقة الأنهدريت في نهاية التتابع؟

.....

7- أكتب تقرير جيولوجي عن الدورة الترسيبية الأولى.

.....

.....

.....

.....

.....

.....

.....

.....

.....

.....

.....

.....

.....

.....

.....

.....

.....

.....

.....

.....

.....

.....

.....

.....

.....

.....

.....

.....

.....

.....

.....

.....

.....

.....

.....

.....

.....

.....

.....

.....

.....

.....

.....

.....

.....

.....

.....

.....

.....

.....

